



Tillsammans med Studiecentralen

Malin Ström

Innehåll:

Kurser i samarbete med oss

Vem kan ordna kurser i samarbete med oss ?

Hur stort är kursbidraget?

Hur gör man en anmälan och en redovisning?

Studiecirklar

Vem kan starta en cirkel?

Vad kan vi göra i cirkel?

Hur stort är kursbidraget?

Hur gör man en anmälan om en redovisning?

På vilket annat sätt kan vi stöda dig som är aktiv i en förening?



Kurser

I samarbete med SFV

Hur går det till?

Planera kursen

Anmäl kursen till oss

Kursen hålls

Redovisa kursen

ARRANGERA KURSER MED BIDRAG FRÅN SFV:S STUDIECENTRAL

1 HAR ER FÖRENING EN KURSIDÉ?

Visste ni att det finns möjlighet att ansöka om statsbidrag från SFV:s studiecentral för era kurser? På sfv.fi/kursbidrag kan ni bekanta er med instruktionerna för hur ni ansöker om kursbidrag. Kursen ni anmäler till oss och ansöker om bidrag för blir en så kallad samarbetskurs.

2 PLANERA KURSEN

Samarbetskursens form kan variera – det kan vara en längre regelbunden kurs, en föreläsning, ett seminarium, en digital kurs eller något annat. För att få bidrag ska kursen bland annat:

- **räcka minst en timme** (1 x 45 minuter)
- **ha minst sju deltagare** (i undantagsfall fem för specialgrupper).

Kursbidraget är högst 50 % av godkända timkostnader men max. 32 euro/timme. Vi hjälper er att komma i gång med kursplaneringen – ta gärna kontakt!

3 ANMÄL KURSEN

Anmäl samarbetskursen på kurser.sfv.fi, före kursen startar. Bifoga ett kursprogram där det tydligt framgår information om kursens tema och innehåll, datum och klockslag samt kursledare. Vi ger besked om beviljat bidrag så fort som möjligt, oftast inom två veckor efter kursanmälan.

4 GENOMFÖR KURSEN

Ordna kursen enligt kursprogrammet. Bidraget kan användas till arvoden, marknadsföring, material och traktering men inte till lönekostnader för egen personal under arbetstid, kostnader för administration eller planering.

5 REDOVISA KURSEN



Redovisningen ska göras senast fem veckor efter avslutningen. Bifoga i redovisningen en deltagarlista med namn och kontaktuppgifter, information om kursprogrammet ordnats som planerat samt kostnader och intäkter. Efter godkänd redovisning betalar SFV:s studiecentral ut bidraget.

Hur kommer vi i gång med att ordna kurser i samarbete med SFV:s studiecentral?

Anmäla via www.kurser.sfv.fi . Först skapar du ett användarkonto. Det går snabbt och du får genast inloggningsuppgifter i ett svarsmejl från oss.

Kursanmälan

OBS! Kursanmälan skall göras senast dagen före kursstarten!

Kursanmälningsmallar	<input type="text" value="Det finns inte mallar"/>
Arrangör i samarbete med SFV	<input type="text" value="Testförening"/>
Kursens namn	<input type="text"/>
Kursledare	<input type="text"/>
Kursens startdatum	<input type="text" value="dd.mm.åååå"/> 
Kursens slutdatum	<input type="text" value="dd.mm.åååå"/> 
Kursplats	<input type="text"/>
Adress till kursplats	<input type="text"/>
Kommun där kursen äger rum	<input type="text" value="-- Välj kommun --"/>

Nytt för i år 

Timmar och kursprogram

En kurs måste omfatta minst en timme (1 x 45 min), varav minst en timme måste vara en undervisningstimme. Med grupptimmar menas undervisning i parallellgrupper. Varje grupp ska ha minst fem deltagare och egen gruppleddare som ska framgå i kursprogrammet. Timmarna räknas skilt för varje grupp. Om t.ex. två grupper har undervisning kl. 9-10 så ger det två timmar.

Undervisningstimmar á 45 min

Grupptimmar á 45 min

Kursprogramet bifogas som fil (Word/pdf/bild) **eller** genom att fylla i textrutan. Programmet ska ha **kursdatum** och **klockslag** (starttid, ev. paus och sluttid), **tema** och **föreläsare**.

Ladda upp programmet

1. Välj fil...

Ingen fil är vald

2. Ladda upp filen

Eller klistra/skriv in
programmets text

Fr.o.m. år 2024 ska deltagarstatistik skickas in för alla kurser. Uppgifterna som efterfrågas är: kön, ålder, utbildningsnivå, huvudsaklig verksamhet och modersmål. Välj alternativ om kursen hålls 2024. Alternativet kan ändras på statistiksida efter att anmälan har godkänts. Läs mer på [aktuellt sidan \(öppnas i ny flik\)](#).

Kursdeltagaren svarar i studiecentralens enkät

Varje kurs har en unik länk till enkätsidan. Deltagarnas enkätsvar kommer automatiskt in och summeras på kursens statistiksida i Kurre.

Din uppgift som kursarrangör:

1. Se till att kursens alla deltagare får länken t.ex. genom e-postutskick eller i samband med deltagaranmälan.
2. Skicka in statistiken på kursens statistiksida när du anser att alla har svarat.

Du fyller själv som kursarrangör i statistiken

Din uppgift som kursarrangör:

1. Samla in statistiken t.ex. med [studiecentralens pappersblankett \(öppnas i ny flik\)](#), egen enkät eller motsvarande.
2. Summera svaren, mata in dem på kursens statistiksida och skicka in statistiken.

Redovisning av kursen

- [Kurre - Redovisning - Redovisa \(sfv.fi\)](#)
- Redogör för kursens kostnader.
- Fyll i statistiken för deltagarna; kön, ålder, utbildningsnivå, huvudsysselsättning och modersmål.
- Redovisningsblanketten fylls i senast fem veckor efter avslutning av kursen.
- Statistikinsamlingsblanketten kan fyllas i from kursens start.
- När båda redovisningsblanketten och statistikinsamlingsblanketten är ifylld och inskickad till oss, så får man besked inom ca 1 vecka hur stort bidraget är och sedan betalas det ut senast 4 veckor efter beskedet.
- Obs!
När föreningen ordnar kurs för första gången med oss så måste två användaravtal skrivas under innan bidraget betalas ut, både av kontoanvändaren men också av föreningens officiella namntecknare (via Visma sign eller på pdf-blankett).

Obs!

- Kursbidraget som fås av oss är också ett statliga pengar. Bidraget som vi delar ut får vi i vår tur från utbildnings- och kulturministeriet.
- Om föreningen får annan statlig finansiering (t.ex. från Stea eller ngt ministerium / regionförvaltningsverket) kan man inte söka pengar till en kurs som finns i planen för dem och verksamheten rapporteras till dem. Man kan inte rapportera samma kostnader till både oss och annan statlig finansiär.
- Om kursen bekostas med egna medel är det ok att ordna kursen i samarbete med oss.
- **Studiesedlar**
- Om målgruppen är pensionärer, invandrare el arbetslösa kan man få studiesedlar (särskilt bidrag) för att täcka deltagarkostnaderna.
Dessa kurser ska man komma överens om före, t.ex. via mail. Där man berättar om målgruppen, verksamheten och uppskattade kostnader.

Studiecirklar

I samarbete med SFV

Är ni några som pysslar, stickar eller diskuterar böcker i grupp?

Anmäl er som studiecirkel till oss.

Kriterier för cirkelbidrag:

5 personer

Minst 3 träffar

Minst 10 lektioner och högst 20 lektioner. (45 minuter)

En grupp kan redovisa max 4 cirklar per år.

Bidraget fås i efterhand mot redovisade kostnader, max 100 euro.

Läs med vännerna

Diskussionsunderlag för en handfull aktuella och utvalda böcker av finlandssvenska författare.



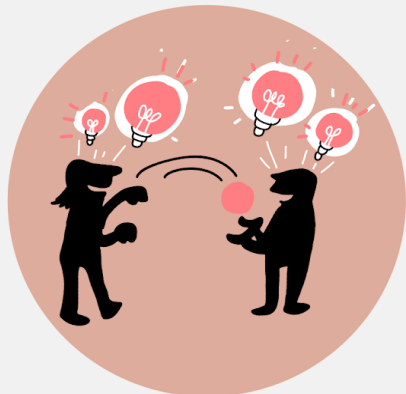
Evenemang, kurser och utbildningar

- Ordförandekurs 12.3
- Föreningen som arbetsgivare:
löneadministration

MOT NY KURS

Verkstad med Vännerna

Klicka här och boka ett tvåtimmarspass
med vår föreningsexpert Malin Ström.



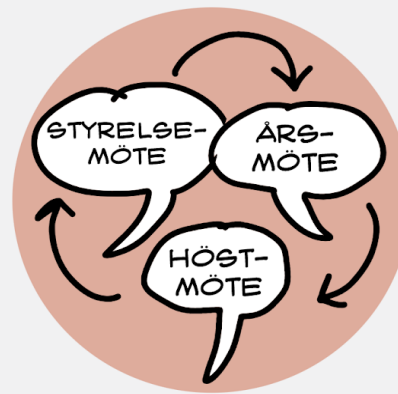
Inspiration

Dokument och länkar för inspiration och till nytta

[Läs mer](#)

Verktyg

Lista på olika verktyg för ett lyckat föreningsarbete

[Läs mer](#)

Årsklocka

Använd en årsklocka för att planera föreningens verksamhetsår.

[Läs mer](#)

Följ oss här!

- **Nyhetsbrev**
- **Kurre nyhetsbrev**
- **SFV Magasinet**
- **Facebook, Instagram, LinkedIn**



Hos Vännerna konceptet – kostnadsfria möteslokaler för föreningar och organisationer i Åbo, Vasa och Helsingfors





**Tack och trevlig fortsättning på
dagen!**

Malin Ström