

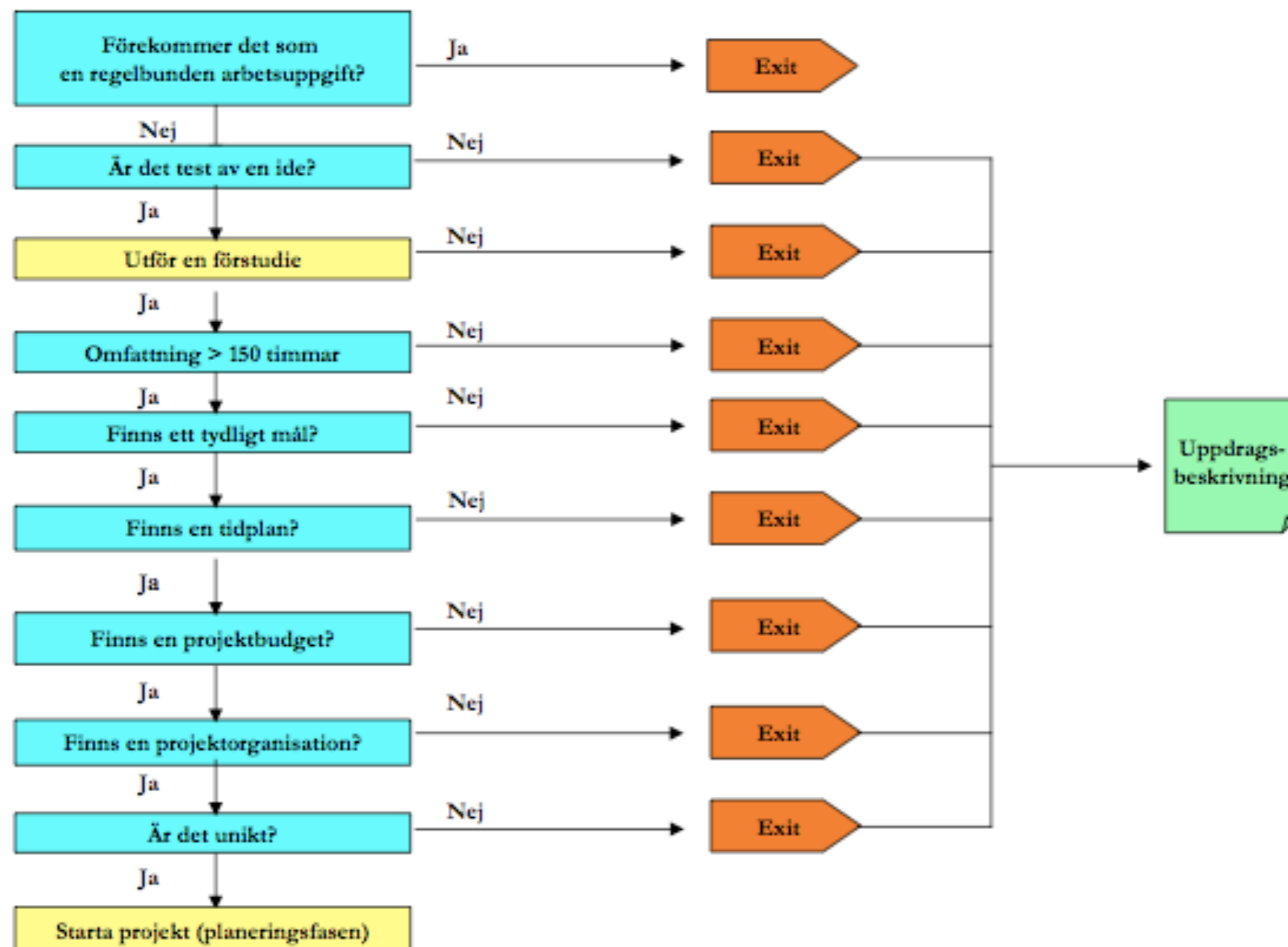
# **PRAKTISKT PROJEKTARBETE – EFFEKTIVT OCH MÅLMEDVETET**

Harriet Henricson  
Finlands svenska 4H:s utbildningsdagar  
i Tammerfors 13.10.2016

# VAD ÄR ETT PROJEKT?

- Engångsuppgift
- Uppgift som är avgränsad i tid och omfattning
- Klara prestationsmål
- Gå att planera med avseende på tid, resurser och kostnader
- Tydlig styrning av resurser / aktiviteter

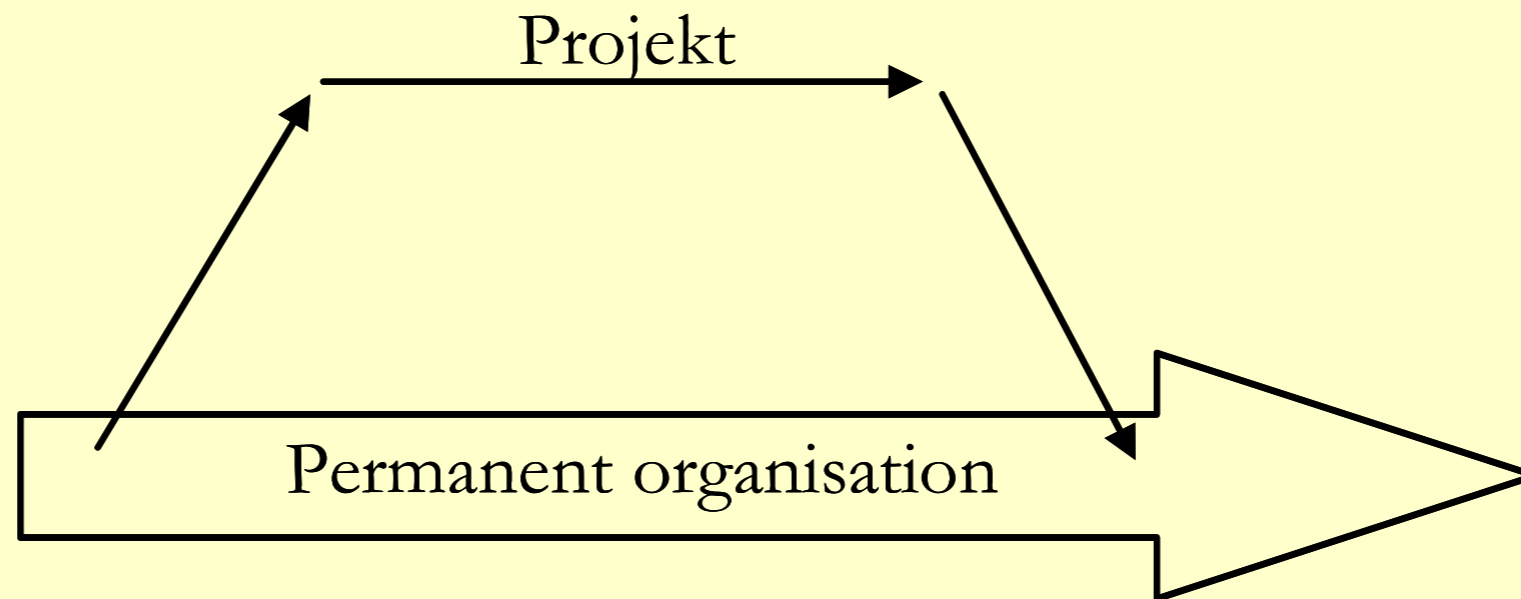
# Definition av projekt



# VARFÖR STARTAS ETT PROJEKT?

- Utvecklings- och förändringsbehov
- Erhålla ökade externa resurser
- Att få tillstånd eftertanke, reflektion och kunskapsutveckling

# Relationen projekt - ordinarie verksamhet



Vad skulle du/ni vilja utveckla gällande 4H?

Vad vill du/ni ha annorlunda?

# 1. BAKGRUNDSANALYS

- Insamling av bakgrundsinformation
- Omvärldsanalys
- Info om helheten, branschen, trender, vad är på kommande,

## 2. INTRESSENTANALYS

- Vilka påverkas av projektet?
- Vilka påverkar projektet?
- Vilka ska vara med i planeringen?
- Vilka ska involveras och informeras under genomförandet?

# 3. PROBLEMANALYS

- Vilka problem ska lösas av projektet?
- Hur ser situationen ut innan vi börjar projektet?
- Problemträd

# 4. MÅLANALYS

- Övergripande mål: vad vill vi uppnå med projektet på längre sikt?
- Projektmål: Vad ska uppnås då projektet är avslutat?
- Delmål: kortsiktiga mål, som uppnås under projekttiden.

# 5. AKTIVITETSPLAN

- Vilka åtgärder ska genomföras för att uppnå målet?
- Hur uppnås målen?

# 6. RESURSPLAN

- Vad krävs för att kunna genomföra aktiviteterna?
- Tid
- Personal inkl. ansvarsfördelning/kunskap och kompetens
- Budget/pengar
- Utrustning

# 7. MÄTA RESULTAT

- Hur mäter vi och analyserar resultat?
- Mätmetoder?
- När?
- Vem?

# 8. RISKANALYS OCH -HANTERING

- Vilka faktorer kan påverka våra resultat negativt?
- Interna risker: utanför projektet
- Externa risker: ligger inom projektets ramar
- Kontinuerlig process

# 9. ANALYS AV ANTAGANDEN

- Vad kan andra aktörer göra?
- Vilka problem kan andra lösa?
- Prioriteringar

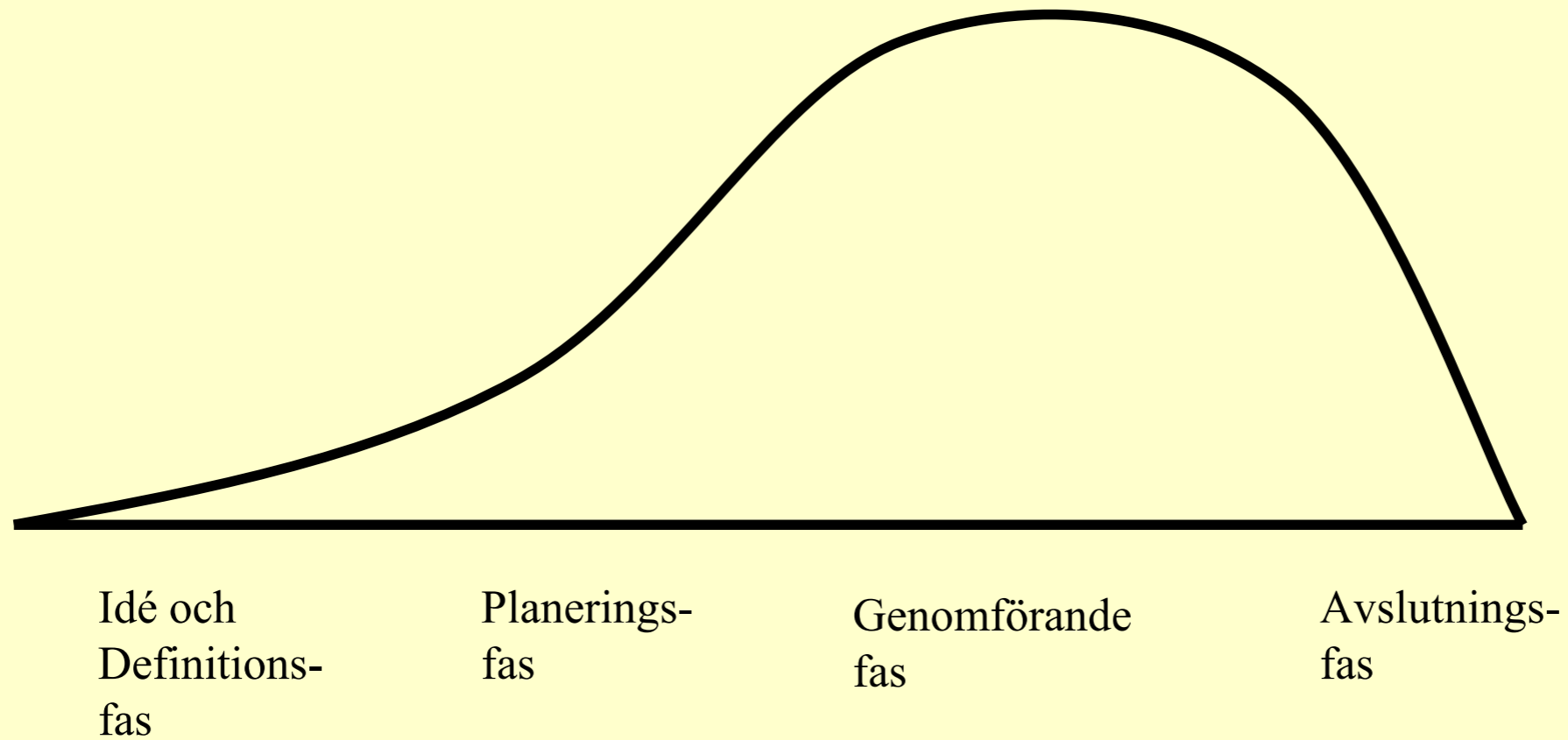
# LFA (The Logical Framework Approach)

- En planeringsmetod som ger en strukturerad plan med tydliga mätbara mål, åtgärder och en tydlig ansvarsfördelning.
- Helhetsmetod: innehåller alla steg för att få en relevant, tydlig, genomförbar, uthållig och uppföljningsbar plan
- **L**yssna, **F**undera, **A**gera
- Den service/de produkter som projektet levererar svarar mot målgruppens behov.

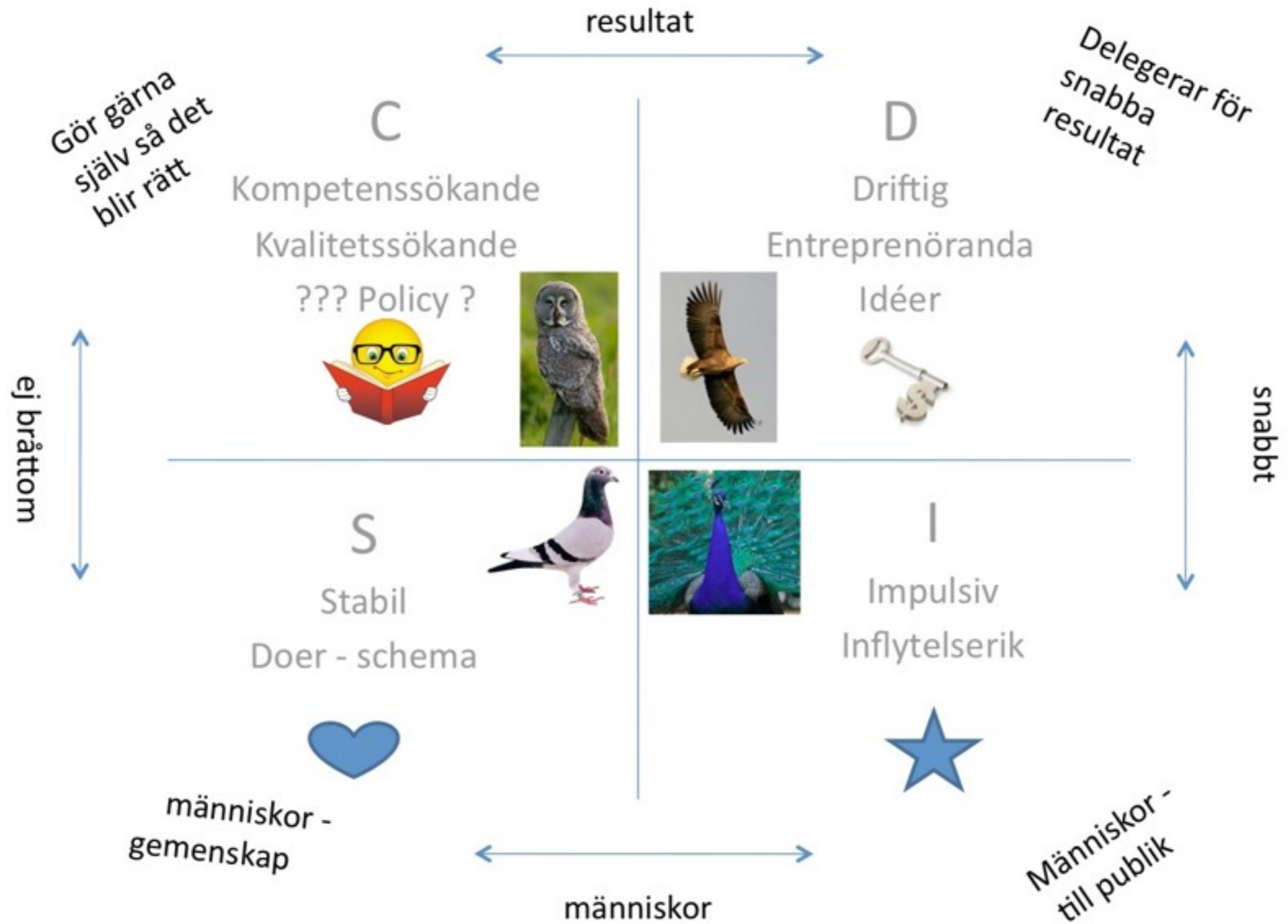
# KOPPLING MELLAN STEGEN

- **RELEVANS** steg 1-4  
Att vi gör rätt saker för målgruppen
- **GENOMFÖRBARHET** steg 5-7  
Att vi gör det på rätt sätt, att vi når våra mål:
- **UTHÅLLIGHET** steg 8-9  
Att vi ser till att projektets resultat kan fortsätta leva av egen kraft, utan stöd utifrån

# Projektets faser



|  |  |
|--|--|
| <p>Detaljorienterad<br/>Perfektionist<br/>Exakt<br/>Analytisk<br/>Gillar fakta<br/>Organiserad</p>                                       | <p>Resultatorienterad<br/>Fattar snabba beslut<br/>Tycker om ledarskap<br/>Tiden är värdefull<br/>Flexibel<br/>Oberoende</p>     |
| <p>Familjeorienterad<br/>Lojal<br/>Tvekar inför förändring<br/>Trygghet är viktigt<br/>Håller mig till reglerna<br/>Värderar vänskap</p> | <p>Utåtriktad och social<br/>Älskar att prata<br/>Entusiastisk<br/>Älskar uppmärksamhet<br/>Blir lätt motiverad<br/>Impulsiv</p> |



**C analytisk**

Ordningsam, strukturerad,  
kvalitetsmedveten

Rädd för kritik för sitt uppförande

Tycker inte om oordning,  
otillräcklig förklaring

Gör gärna själv så att det blir rätt

**Dominant**

Typisk ledare, mål- och resultat-  
inriktad

Rädd för att mista kontrollen, att  
bli utnyttjad

Tycker inte om att andra har  
kontrollen, avsaknad av resultat

Delegerar för snabba resultat

Vill bestämma och leda

**Stabil**

Lugn, harmonisk, trygg, bra  
lyssnare

Rädd för plötslig förändring,  
tycker inte om att känna osäkerhet,  
konflikträdd

Tycker inte om fiendskap

Människor – gemenskap

Relationer

**Impulsiv**

Utåtriktad, optimistisk idéspruta

Rädd för att bli avvisad och ej  
uppskattad

Tycker inte om att hantera  
komplexa detaljer

Människor – publik

Vill ha kul

**C analytisk**

Fattar beslut: analytisk, försiktig  
Under press: drar sig tillbaka, envis

**Dominant**

Fattar beslut: snabbt  
Under press: dominant och otålig

**Stabil**

Fattar beslut: noga  
Under press: medhållande,  
underkastar sig, tveksam

**Impulsiv**

Fattar beslut: känslösam, ”ska klara  
av”  
Under press: Känslig och  
oorganiserad

# LÄRANDE ORGANISATION

- Reflektion, erfarenhet och kunskap
- Syfte att skapa en miljö där medarbetarna hela tiden söker ny kunskap som de delar med sig av till sina kolleger
- Kommunikeras vidare / intern kommunikation
- System för utbyte av erfarenhet
- Användning av sociala medier: t.ex. Intranet, Facebook, Twitter, elektroniska anslagstavlor, chatrum

# TIPS OCH RÅD

- Bra projektplan och bra plan för uppföljning
- Stenkoll på vad som händer och mörka inte problem
- Kontinuerlig uppföljning, inte bara i slutet
- Kommunikationsplan
- Kontinuerlig riskanalys och riskhantering
- Projektavslut: vad lärt oss? + - intressant
- System för organisatoriskt lärande

## Definitioner

### Löpande arbetsuppgift

Löpande arbetsuppgifter är dagligen/veckovis/månadsvis/årsvis återkommande uppgifter. Vid varje tillfälle i princip samma genomförande.

### Förstudie

Förstudie är en test av en idé, som ska leda fram till ett beslut om projektstart eller inte. En förstudierapport (FR) ska alltid lämnas till beställaren. Ett projekt måste alltid föregås av en förstudie. Som riktlinje gäller att arbetsinsatsen ska ligga på minst 150 arbetstimmar för att klassas som projekt.

### Projekt

Projekt är unikt, avgränsat i tid och omfattning. Det är resurs- och kostnadsplanerat med tydligt definierat mål och en projektorganisation. Arbetet dokumenteras i en projektbeskrivning (PB). Projektet avslutas med en slutrapport.

### Uppdrag

Arbetsinsats som ligger under 150 arbetstimmar och därmed inte klassas som projekt bör formuleras i en uppdragsbeskrivning.

# MERA INFO

- En vägledning till resultatstyrd projektplanering med hjälp av LFA-metoden. Sida/ Kari Örtengren, 2015

<http://www.sida.se/Svenska/Publikationer-och-bilder/publikationer/2015/juli/envagledning-till-resultatstyrd-projektplanering-med-hjalp-av-lfametoden-the-logical-framework-approach/>

- Projektledarrollen i praktiken. A-C Larsson, R. Larsson, 2005
- Projektledning. Bo Tonnquist, 2004 Mörka inte problem
- Handbok projektplanering. Svenska Studiecentralen/Niklas Ulfvens, 1997

Berätta åt varandra hur ni själva har lyckats bra i projekt eller sett andra lyckas i projekt!